

Chiscas

Análisis de los Indicadores Generales

15.180 Cod. **DANE**
a nivel nacional

664 km² Extensión del
municipio

Según INSTITUTO GEOGRÁFICO AGUSTÍN CODAZZI con datos de año 2017

ANÁLISIS POBLACIONAL

3.387 Población total
Censo 2020 **DANE**

5.85 Densidad Poblacional
Hab. por Km²

La distribución de su población
por genero es la siguiente:

1964 **1.923**
Hombres **Mujeres**

873 **3014**
Población Urbana **Población Rural**



INDICADORES BASICOS DE VIVIENDA Y SERVICIOS

Cobertura de energía eléctrica rural **99,28%**
2018 Según UPME

Penetración de banda ancha **0,54%**
2019 Según Min. de tecnologías de la información y las comunicaciones

Cobertura de acueducto (REC) **49,51%**
2018. Según DNP a partir de información de la Superintendencia de Servicios Públicos Domiciliarios

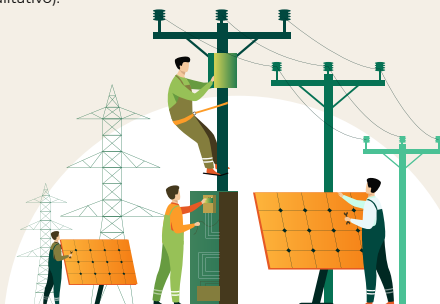
Cobertura de alcantarillado (REC) **17,91%**
2018. Según DNP a partir de información de la Superintendencia de Servicios Públicos Domiciliarios

Déficit cuantitativo de vivienda* (Censo) **4,16%**
2018 Según DANE

Déficit cualitativo de vivienda** (Censo) **4,16%**
2018 Según DANE

*Hogares que habitan en viviendas inadecuadas o construidas con material precario o inestable, hogares que comparten con otros la vivienda y hogares que residen en viviendas con hacinamiento no mitigable (déficit cuantitativo)

**Hogares que habitan en viviendas construidas con materiales estables, pero con pisos inadecuados; hogares con hacinamiento mitigable; hogares que habitan en viviendas con servicios inadecuados y hogares en viviendas que no cuentan con un lugar adecuado para preparar los alimentos (déficit cualitativo).



ACCESO A LA EDUCACIÓN

Cobertura neta en transición **67,27%**
Según Ministerio de Educación Nacional 2019

Cobertura neta en educación primaria **80,95%**
Según Ministerio de Educación Nacional 2019

Cobertura neta en educación secundaria **79,68%**
Según Ministerio de Educación Nacional 2019

Cobertura neta en educación media **61,54%**
Según Ministerio de Educación Nacional 2019

Cobertura neta en educación básica **71,35%**
Según Ministerio de Educación Nacional 2018

Cobertura neta en educación Total **85,34%**
Según Ministerio de Educación Nacional 2019

Tasa de deserción intra-anual del sector oficial en educación básica y media (Desde transición hasta once) **0,75%**
Según Ministerio de Educación Nacional 2019

Tasa de repitencia del sector oficial en educación básica y media (Desde transición hasta once) **0,15%**
Según Ministerio de Educación Nacional 2019

Puntaje promedio Pruebas Saber 11 - Matemáticas **49,68%**
Según ICFES 2018

Puntaje promedio Pruebas Saber 11 - Lectura crítica **49,09%**
Según ICFES 2018



ASEGURAMIENTO SALUD

La Salud es un factor de calidad de vida para la población de la región, los indicadores de tipo de afiliación

213

Personas afiliadas al régimen contributivo

Según Ministerio de Salud y Protección Social 2019

2.668

Personas afiliadas al régimen subsidiado

Según Ministerio de Salud y Protección Social 2019

97

Personas afiliadas al régimen especial

Según Ministerio de Salud y Protección Social 2019

Cobertura del régimen subsidiado



Según Ministerio de Salud y Protección Social 2019

6

Tasa de Mortalidad (x cada 1000 hab.)

Según Ministerio de Salud y Protección Social 2018

SEGURIDAD EN EL MUNICIPIO

676

Acumulado de personas desplazadas expulsadas

Según Unidad para la Atención y Reparación Integral de las Víctimas 2017

77

Acumulado de personas desplazadas recibidas

Según Unidad para la Atención y Reparación Integral de las Víctimas 2017

73.28

Tasa de hurtos (x cada 1.000 hab.)

Según Dirección para la acción integral contra minas antipersona 2017

48.85

Tasa de violencia intrafamiliar (x cada 100.000 hab.)

Según DNP a partir de la información de la Fiscalía General de la Nación y DANE 2017

0

Casos Violencia de Pareja

Según Instituto Nacional de Medicina Legal y Ciencias Forenses 2017

0

Casos Violencia de pareja víctima mujer

Según Instituto Nacional de Medicina Legal y Ciencias Forenses 2017

0

Violencia de pareja hacia mujeres (x cada 100.000 hab.)

Según Instituto Nacional de Medicina Legal y Ciencias Forenses 2017



FINANZAS PÚBLICAS Presupuesto y sus Ejecuciones

\$9.583,92

Ingresos totales
Millones de pesos cte.

Según DNP a partir de información del FUT 2019

\$2.442.386,00

Ingreso Totales

Según DNP a partir de información del FUT y DANE 2019

\$37.691,83

Ingreso per cápita por impuesto predial (pesos cte.)

Según DNP a partir de información del FUT y DANE 2019

\$15.330,68

Ingreso per cápita por impuesto a la industria y al comercio (pesos cte.)

Según DNP a partir de información del FUT y DANE 2019

\$12.406,57

Gastos totales
Millones de pesos cte.

Según DNP a partir de información del FUT 2019

\$3.161.714,75

Gastos totales per cápita (pesos cte.)

Según DNP a partir de información del FUT y DANE 2019

\$140.953.687,48

Total asignaciones SGR 2012

\$192.106.285,08

Total asignaciones SGR 2013-2014

\$134.487.987,10

Total asignaciones SGR 2015 - 2016

\$161.438.738,00

Total asignaciones SGR 2017 - 2018

Los municipios definen sus ingresos por fuentes Nacionales que son SGP-sistema general de participación. Y SGR -Sistema General de Regalías. Y estos se tasan por el número de habitantes de cada Municipio. Y se tienen ingresos de fuentes Municipales que son los recaudos que hace el mismo por conceptos de predial, industria y comercio y otros.



SGR Cantidad y monto de proyectos de Regalías

\$510.427.340,03

Valor de los proyectos terminados 2013

Según DNP a partir de información de GESPROY SGR 2013

\$0,00

Valor de los proyectos terminados 2017 pesos cte

Según DNP a partir de información de GESPROY SGR 2013

78,25

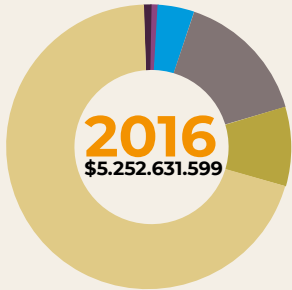
Índice de gestión de proyectos de regalías

Según DNP SMSCE 2017





EJECUCIONES PRESUPUESTALES ANUALES



Alimentación escolar

\$ 34.273.291

Primera Infancia

\$ 30.133.326

Educación

\$ 174.545.245

Salud

\$ 944.916.963

Agua Potable

\$ 531.251.617

Propósito general

\$ 3.537.511.157



Alimentación escolar

\$ 31.641.210

Primera Infancia

\$ 27.239.404

Educación

\$ 171.429.521

Salud

\$ 930.492.550

Agua Potable

\$ 512.053.473

Propósito general

\$ 3.679.662.263



Alimentación escolar

\$ 30.362.374

Primera Infancia

\$ 0.00

Educación

\$ 152.093.777

Salud

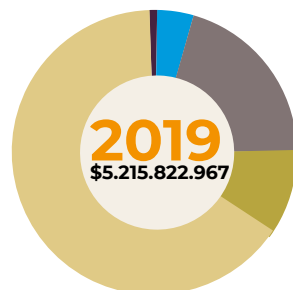
\$ 900.329.777

Agua Potable

\$ 533.886.962

Propósito general

\$ 3.249.454.808



Alimentación escolar

\$ 33.119.360

Primera Infancia

\$ 0.00

Educación

\$ 150.715.911

Salud

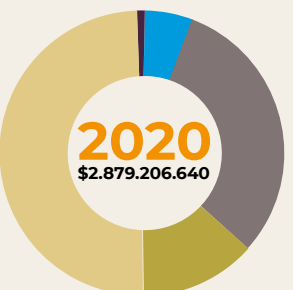
\$ 1.094.100.618

Agua Potable

\$ 628.786.791

Propósito general

\$ 3.309.100.287



Alimentación escolar

\$ 12.427.391

Primera Infancia

\$ 0.00

Educación

\$ 120.895.125

Salud

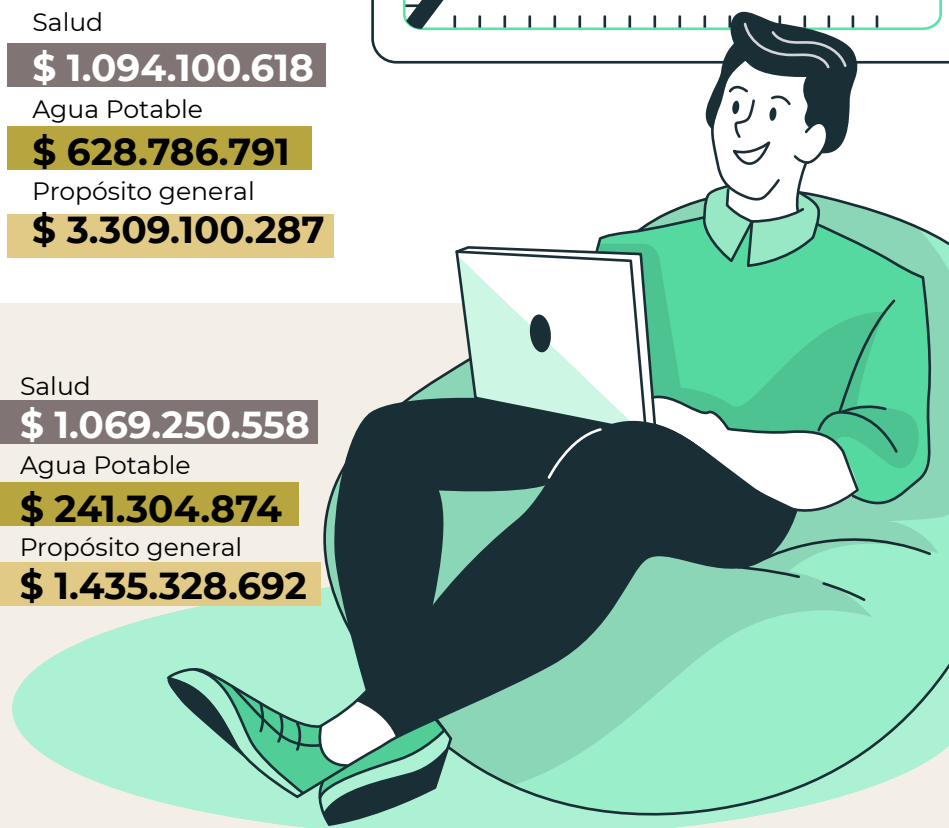
\$ 1.069.250.558

Agua Potable

\$ 241.304.874

Propósito general

\$ 1.435.328.692

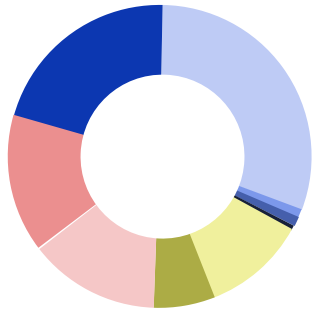


FUENTE : DNP - SICODIS SGP



ECONOMIA

Valor agregado municipal (miles de millones de pesos corrientes)



34,60	Agricultura, ganadería, caza, silvicultura y pesca.	4,11	Comercio, reparación, restaurantes y hoteles.
1,44	Explotación de minas y canteras	16,20	Transporte, almacenamiento y comunicaciones
1,45	Industria manufacturera	10,08	Establecimientos financieros, seguros y otros servicios
0,54	Suministro de electricidad gas y agua	21,85	Actividades de servicios sociales y personales
9,73	Construcción		

Fuente 2015 DNP a partir de información del DANE



EVOLUCIÓN VALOR AGREGADO

Valor agregado per cápita (pesos cte)

2011	\$ 5.801.497,74
2012	\$ 6.624.083,20
2013	\$ 7.193.654,15
2014	\$ 7.847.513,57
2015	\$ 9.845.381,63

Fuente DNP a partir de información propia y del DANE

Porcentaje de personas ocupadas formalmente con respecto a la población total

2010	5,90%	2014	5,86%
2011	6,07%	2015	6,55%
2012	5,24%	2016	4,86%
2013	6,24%		

DNP a partir de FILCO - Ministerio del Trabajo

Fuente de Información Laboral de Colombia – FILCO, una herramienta que reúne en un espacio web estadísticas e información del mercado laboral

Porcentaje del valor agregado en el Departamento DANE

2011	0,16%
2012	0,17%
2013	0,17%
2014	0,17%
2015	0,19%

Valor agregado (miles de millones de pesos cte) DANE

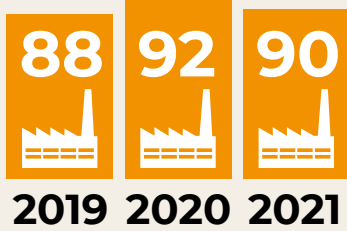
2012	\$ 30,50
2013	\$ 32,41
2014	\$ 34,54
2015	\$ 42,35



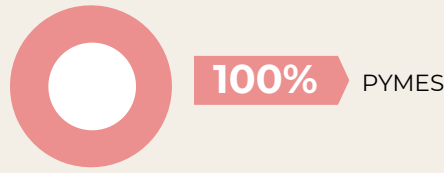


EMPRESAS

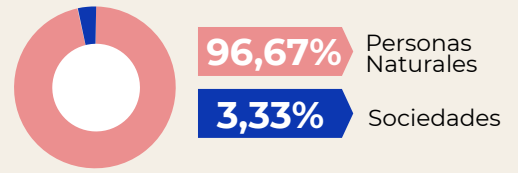
Número de empresas



Tamaño empresarial por activos



Tipos jurídicos



Edad de las empresas



Emprendimiento de empresas



Cancelaciones



Tipo Jurídico empresas vigentes

